

Medienmitteilung

ÜBERFÜHRUNG UND AUSWASSERUNG GENUSSSCHIFF MS UFENAU

Das GENUSSSCHIFF MS UFENAU wurde am Morgen des Dreikönigstages 2026 vom Heimhafen Rapperswil zur JMS nach Schmerikon überführt, wo sie in Anwesenheit der Eignerinnen und Eigner ausgewassert und sorgfältig an Land aufgesetzt wurde.

Am 6. Januar 2026 um 8 Uhr verliess die MS UFENAU den Hafen von Rapperswil, an Bord Geschäftsführer und Chefkapitän Stephan Rick und Kapitän Reto Henger. Schiff und Crew trafen nach 9 Uhr bei der JMS in Schmerikon ein, wo die Fachleute der Feldmann Pneukran + Transport AG und der Shiptec AG aus Luzern bereit standen für die Auswässerung. Auch ein Grossteil der Eigentümerschaft der MS UFENAU liess sich dieses einmalige Spektakel nicht entgehen und hatte sich an diesem eiskalten aber wunderschönen Dienstagmorgen in Schmerikon am Obersee eingefunden.

Innert kürzester Zeit brachten die Fachleute die beiden Gurten am Schiff an, sodass der Kran das 50 Tonnen schwere Schiff behutsam aus dem Wasser heben und am vorgesehenen Platz wieder absetzen konnte. Im Anschluss wurde das Schiff eingehaust, sodass die Renovationsarbeiten nun wie geplant bis Ende März 2026 durchgeführt werden können. Das GENUSSSCHIFF MS UFENAU wird umfangreich aber sanft aussen und innen renoviert, der Charakter und die Möblierung bleiben erhalten.

Am Ostersamstag, 4. April 2026, wird das Schiff in den Heimhafen Rapperswil zurückkehren und bereit sein für die Saison 2026.

www.genusschiff.ch

Informationen für Medienschaffende

Auf dem Blog auf unserer Website www.genusschiff.ch berichten wir laufend über die Renovationsarbeiten und stellen in der **Rubrik Media** Fotos und Informationen als Download zur Verfügung.

Mögliche Besichtigungstermine für Medienschaffende:

Wir organisieren für unsere Eignerinnen und Eigner an den folgenden Daten je einen «Tag der offenen Luken». Medienschaffende sind herzlich eingeladen mit dabei zu sein.

15. Februar 2026 13 – 17 Uhr

Besichtigung Renovationsarbeiten bei JMS in Schmerikon

7. März 2026 9 – 12 Uhr

Besichtigung Renovationsarbeiten bei JMS in Schmerikon

4. April 2026 10 – 16 Uhr

Einweihungsfest renovierte MS UFENAU im Hafen Rapperswil

Anmeldung:

Wir bitten Sie, sich bei Interesse an einer Baustellenbesichtigung oder am Einweihungsfest bei **Paloma Szathmáry** via paloma.szathmary@genusschiff.ch anzumelden. Vielen Dank.

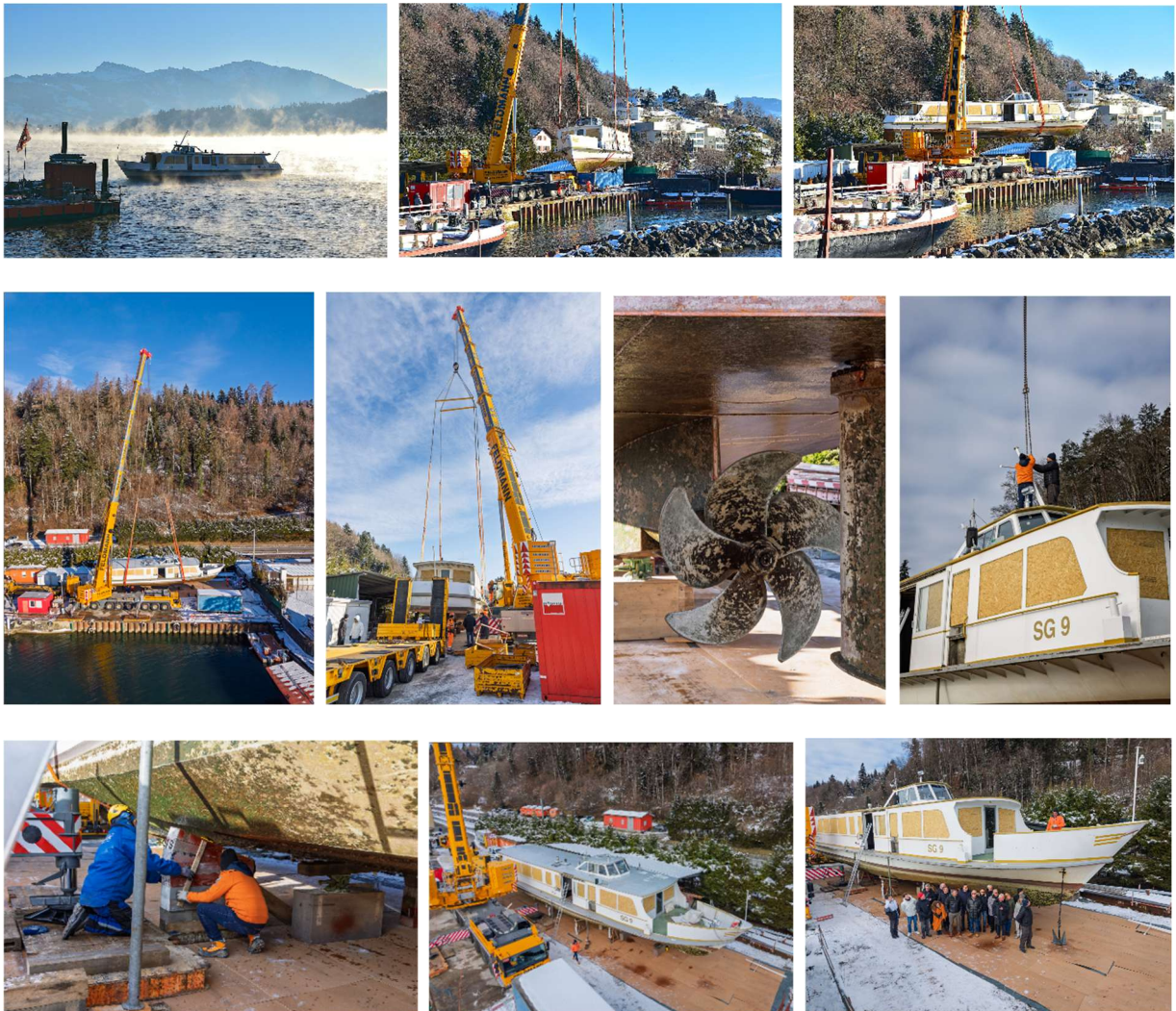


GENUSSCHIFF

Für weitere Auskünfte, Unterlagen und Fotos:

GENUSSCHIFF AG
Paloma Szathmáry
paloma.szathmary@genusschiff.ch
+41 79 414 21 56

Impressionen der Auswässerung vom 6. Januar 2026 in Schmerikon





Weiterführende Informationen

Geschichte GENUSSSCHIFF MS UFENAU

Die Schiffsschale der UFENAU (samt Aufbauten, aber ohne Steuerhaus) wurde 1976 von der baden-württembergischen Bodan-Werft mit Sitz in Kressbronn am Bodensee gebaut. Am 1. Februar 1977 wurde die Schiffsschale in der Schweizer Gemeinde Ermatingen ausgewassert und auf dem Landweg zum Zürichsee transportiert, wo der Innenausbau durch die ZSG (Zürichsee Schifffahrtsgesellschaft) erfolgte. Am 19. April 1977 fand der Stapellauf statt und am 4. Mai 1977 segnete der Abt des Klosters Einsiedeln das Motorschiff anlässlich der Schiffstaupe auf der namensgebenden Insel «Ufenau». Bis am 15. November 2001 fuhr die MS UFENAU als Kursschiff für die ZSG. Danach übernahm die Schifffahrtsbetrieb Hensa AG in Rapperswil das Passagierschiff. Während vielen Jahren war das Schiff nicht nur ein beliebtes Ausflugsschiff, sondern auch Transportmittel für viele Pendler. Am 15. Februar 2021 übernahm eine enthusiastische Gruppe von Geniesserinnen und Geniessern die MS UFENAU in die hierfür gegründete GENUSSSCHIFF AG und bietet seither das GENUSSSCHIFF für private Feiern, Vereinsfeste, geschäftliche Anlässe und Präsentationen u.v.m. an.

Liegeplatz Hafen Rapperswil

Technische Angaben

Länge:	27.10 m
Breite:	5.60 m
Tiefgang am Propeller:	1.50 m
Kielhöhe:	0.80 m
Deck Kabinendach:	3.07 m
Höhe über Wasserlinie, leer:	6.40 m
Gewicht 53.1 Tonnen, leer:	60.6 Tonnen beladen
Kapazität:	Rund 50 Sitzplätze für Restauration plus Zusatzplätze aussen
Innenausstattung:	Eleganter Lounge-Stil
Aussendecks:	Im Bug und im Heck
Motor:	Man D2866LXE40 mit Partikelfilter
Geschwindigkeit:	Max. 23 km/h